



HOCHZEITSPLANER

Informationen für Ihren DJ oder Ihre Band



POTPOURRI – DIE EVENTGASTRONOMIE IM KURHAUS
Sebastian-Kneipp-Platz 1
29683 Bad Fallingbostel
Tel. 05162-902988 / Fax: 05162-6678
E-Mail: info@potpourri-fallingbostel.de
www.potpourri-fallingbostel.de

Informationen

für die musikalische Unterhaltung im Potpourri – die Eventgastronomie im Kurhaus

Wir freuen uns, dass Sie von Ihrem Auftraggeber gebucht worden sind in unserem Haus eine Veranstaltung musikalisch zu begleiten. Mit diesen Informationen möchten wir dazu beitragen, dass auch Sie sich in unserem Haus wohlfühlen und Ihre Veranstaltung ein voller Erfolg wird.

Professionalität im Veranstaltungsmanagement und die Zufriedenheit unserer Gäste sind uns sehr wichtig und liegen uns am Herzen. Daher achten wir auf einige Dinge und erwarten auch von unseren Partnern, dass Sie unsere Regeln zum Schutz der Gäste ebenfalls beachten.

Wir danken für Ihr Verständnis und freuen uns auf eine gemeinsame erfolgreiche Veranstaltung.

Ansprechpartner

Frau Alla Behnke

Geschäftsinhaberin & Eventmanagerin

Telefon 05162-902988

E-Mail info@potpourri-fallingbostel.de

Adresse

Potpourri – die Eventgastronomie im Kurhaus

Sebastian-Kneipp-Platz 1

29683 Bad Fallingbostel

Anfahrt

- Über die Haupteinfahrt am Sebastian-Kneipp-Platz 1
- auf den Parkplätzen parken
- an der Location melden, dort wird Ihnen ein Platz zum Entladen Ihres Equipments zugewiesen

Bitte achten Sie, zu Ihrer eigenen Sicherheit, beim Be- und Entladen auf Sicherungsmaßnahmen – insbesondere nachts, nach Ende Ihrer Veranstaltung.

Aufbau des Equipments

Bitte informieren Sie sich telefonisch unter 05162-902988, ab wann die Location zum Aufbau frei ist.

Der Dienstleister haftet während der Anwesenheit für die Sicherheit und den Verlust seines Equipments. Weiterhin muss die Anlagentechnik so aufgebaut und die Kabel so verlegt werden, dass keine Gefahr für Mitarbeiter oder Gäste entsteht. Es sind Kabelbrücken zu verwenden.

Brandschutz im Dekorationsbau, Anlagenaufbau und Bühnenbild sind sicherzustellen.

Besonderheiten

In unseren Räumen sind keine Rauchmelder verbaut, daher ist die Benutzung und der Einsatz von Nebelmitteln und Hazern erlaubt. Die Pyrotechnik, sowie der Einsatz von Seifenblasenmaschinen in allen Räumen des Kurhauses sind ausdrücklich verboten.

W-LAN

Im gesamten Haus ist ein ausreichend starkes W-LAN vorhanden. Bitte erfragen Sie die Zugangsdaten bei unseren Mitarbeitern.

Strom

VDE gerechte Stromversorgung ist im Kurhaus vorhanden. Auf einwandfreie Funktion der FI (Fehlerstromsicherungen) ist zu achten. Daher bitte nicht das gesamte Equipment über einen Stromkreis laufen lassen!

Lärmschutz

Unser Festsaal ist mit eine Beschallungsanlage Electro Voice ETX Series (2 x ETX-12P, 2-Wege Aktive Lautsprecher 200 Watt & 2 x ETX-18SP, Aktive Subwoofer 1800 Watt) ausgestattet. Die Boxen sind über einen Limiter abgesichert und eingepegelt, daher sind die hauseigenen Boxen zu verwenden. Die eingestellte Lautstärke reicht zum Feiern. Veränderungen an den Geräten sind verboten!

Bitte halten sie die Türen geschlossen (auch im Sommer), um Lärmbelästigungen für Anwohner im Umfeld zu vermeiden. Einen sorgsamen Umgang mit der Basslautstärke erwarten wir ebenfalls (insbesondere von unseren DJ-Gästen). Beim Abbau der Technik zur Nachtzeit erwarten wir Rücksicht auf Anwohner im Umfeld zu nehmen. Dies gilt insbesondere für alle Ladetätigkeiten und Türeenschlagen.

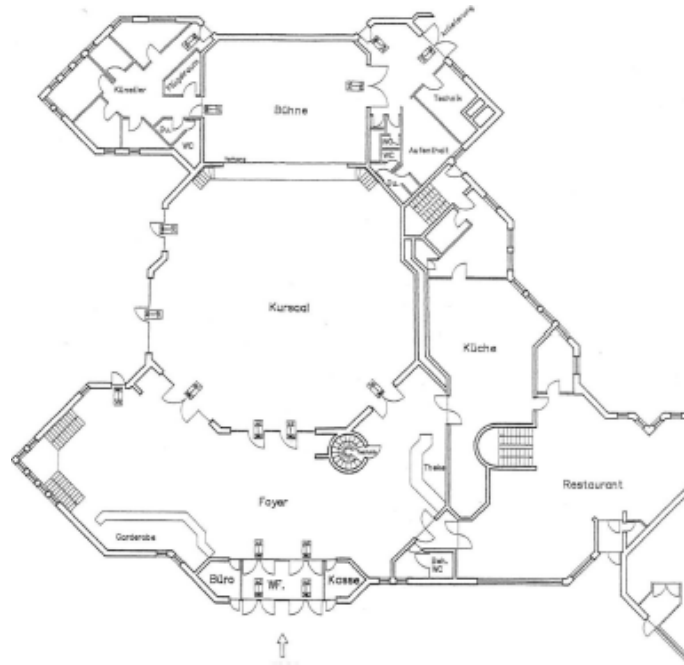
Ausstattung der Räume

Festsaal

- Anschluss: 16 A, 32 A, 63 A auf der Bühne
- Anschluss: 230 V
- Bühnenmaße: 11 m x 9 m (verkleinert 11m x 4,50m)
- hohe Decken // Saaltiefe ca. 18 m
- Tanzfläche vor der Bühne
- PA vorhanden – ist vom DJ oder Band zu nutzen
- Anschlüsse an den Limiter sind 2x XLR (Links, rechts)
- Lichttechnik kann dazu gebucht werden – bitten vorher um eine Info
- DJ-Tisch kann gestellt werden – bitten vorher um eine Info
- Anlieferung über den Lieferantenparkplatz
-> geben Sie für Ihr Navi Moorhof ein

Besonderheit für DJs im Festsaal

- Standort des DJs entweder auf der Bühne oder im Saal vor der Bühne.
- Bei Beschallung vor der Bühne muss das Equipment über eine kleine Treppe (Breite 1,50 m) transportiert werden.



Festsaal mit runden Tischen

Lichttechnik auf der Bühne



Restaurant

- Anschluss 230 V vorhanden
- Aufbau je nach Tischbelegung
- DJ-Nische max. 3,0 x 2,0 m
- DJ-Tisch kann gestellt werden – bitten vorher um eine Info
- Hohe Decken
- Anlieferung über den Parkplatz vor dem Kurhaus / durch den Eingang Restaurant
-> geben Sie für Ihr Navi den Sebastian-Kneipp-Platz 1 ein.

Besonderheiten für DJs in Restaurant:

- Fenster und Türen geschlossen halten
- Bassreduzierung je später der Abend